



平成29年10月3日

各 位

株 式 会 社 関 門 海  
代表取締役社長 田中 正  
(コード番号：3372 東証第二部)  
問合せ先 経営支援本部次長 田淵 広宣  
電 話 番 号 06-6578-0029 (代表)

## 「玄品ふぐ」東北地方（仙台）初出店のお知らせ

当社の運営するとらふぐ料理専門店「玄品ふぐ」を、東北地方初となる仙台市（宮城県）にエリアFC店舗として出店いたしますので、下記のとおりお知らせいたします。

### 記

#### 1. 店舗概要

店 舗 名 「玄品ふぐ 仙台一番町の関」  
住 所 仙台市青葉区一番町四丁目2番10号 仙台東映プラザ3階  
オープン日 平成29年10月4日（水）  
営 業 時 間 17時～23時（L.O. 22時）  
総 席 数 54席

#### 2. 出店の内容

「玄品ふぐ 仙台一番町の関」は、エリアFCとして東北地方初となる「玄品ふぐ」を宮城県仙台市に出店いたします。

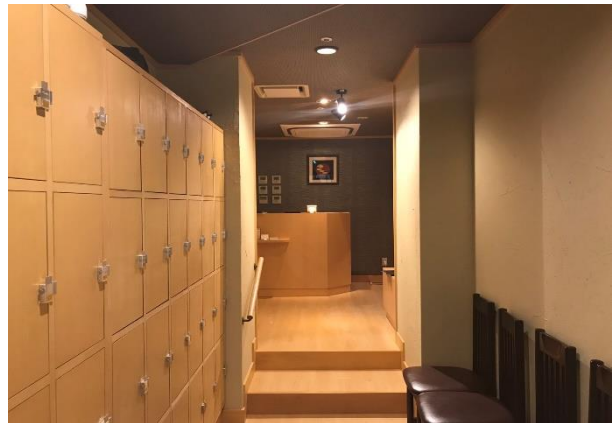
出店場所は、周辺に老舗百貨店や飲食店が立ち並び仙台随一の繁華街として知られる一番町に位置し、地下鉄広瀬通駅から徒歩約5分の場所にあり、利便性の良い立地となっております。店内は和を基調とした落ち着いた雰囲気個室もご用意しております。

当社では、「エリアFC制度」により全国への展開を行っており、エリアFC制度による国内11店舗目の出店となります。既にエリアFCは全国各地での展開事業者も決定しており、今後も順次出店していく予定であります。

#### 3. 今後の見通し

本件は、平成29年5月15日の「平成29年3月期 決算短信」で公表いたしました業績予想に織り込み済みです。

店舗所在地



以上